

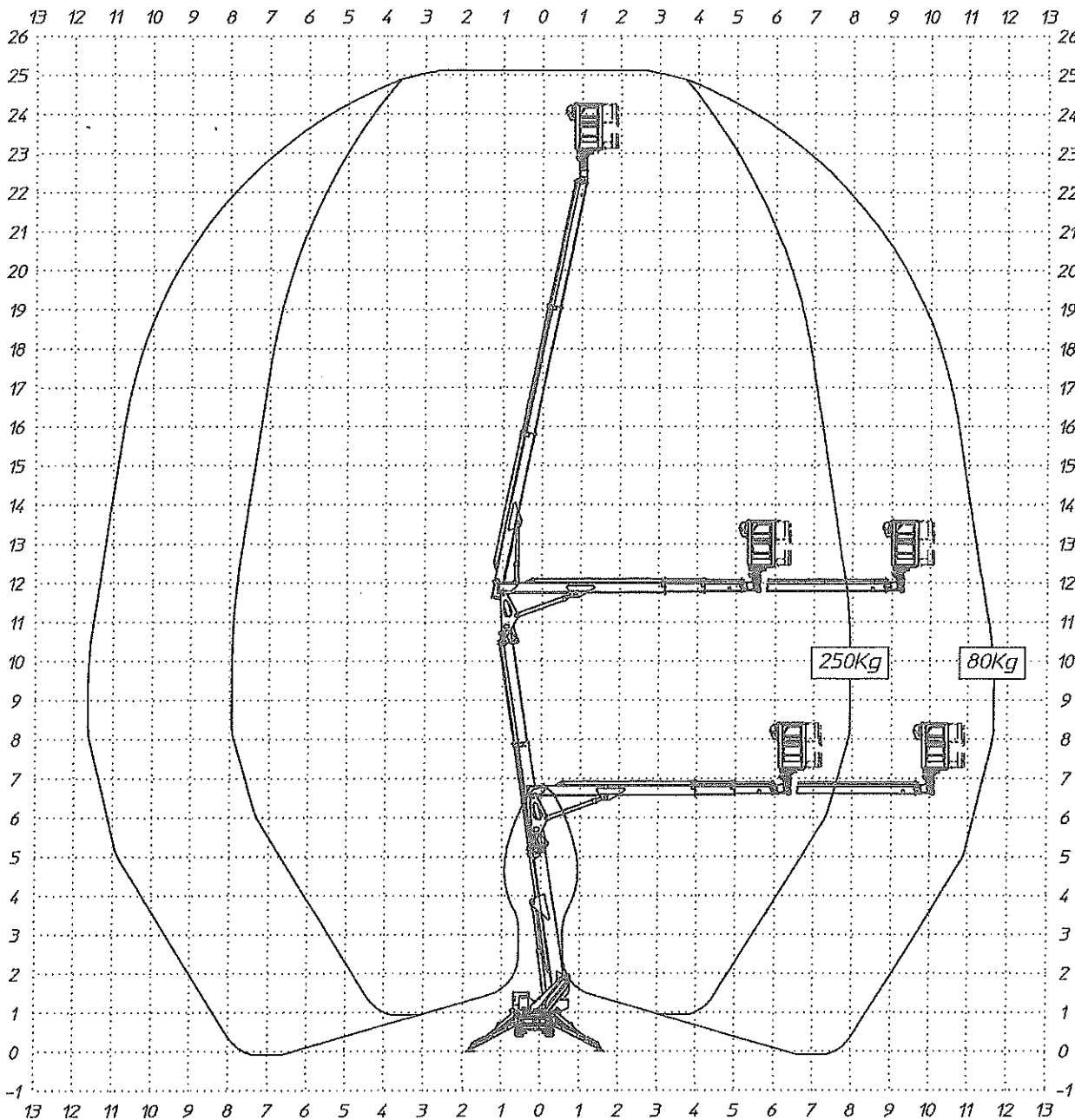
MULTITEL SMX 250

Ente	Rev.	Descrizione	Data	Dis.	Contr.	Ap.AQ
MRK	0	EMISSIONE	27/04/18	L.B.		
DIAGRAMMA - SCHEDA 54/2 - Rev. 0 - 15/12/00						

D63172

STABILIZZATORI COMPLETAMENTE ESTESI
FULLY EXTENDED STABILIZERS
STABILISATEURS COMPLETEMENT ETENDUS
GANZ AUSGEFAHRENE STÜTZEN

	250Kg	80Kg
SBRACCIO DI LAVORO	7,90m ±5%	11,60m ±5%
WORKING OUTREACH	7,90m ±5%	11,60m ±5%
DEPORT DE TRAVAIL	7,90m ±5%	11,60m ±5%
SEITLICHE REICHWEITE	7,90m ±5%	11,60m ±5%



Machina dotata di sistema di limitazione dello sbraio a controllo di momento, le linee del grafico rappresentano le condizioni limite, ovvero con il carico massimo (carico nominale) e con il carico minimo (peso di una persona senza attrezzi - 80kg). Per ogni carico compreso tra questi due valori si ottiene una curva che sta tra le due linee tracciate.

Machine equipped with a movement control extension limit system. The graphic lines represent the limit conditions, meaning the maximum load (nominal load) and with a minimum load (weight of one person without tools - 80 kg). Every load between these two values obtains a curve that runs between the two marked lines.

Machina équipée d'un système de limitation de la portée à contrôle de moment, les lignes du graphique représentent les conditions limites, c'est-à-dire avec la charge maximum (charge nominale) et avec la charge minimum (poids d'une personne sans outils - 80 kg). Pour toute charge comprise entre ces deux valeurs, on obtient une courbe qui se situe entre les deux lignes tracées.

Die Maschine ist mit einem System zur Begrenzung der Ausladung mit Prüfmoment ausgestattet, die Grafiklinien stellen die Grenzbedingungen mit der maximalen Last (Nennlast) und der Mindestlast (Gewicht) einer Person ohne Werkzeuge - 80 kg) dar. Für jede Last innerhalb dieser beiden Werte wird eine Kurve zwischen den beiden Linien erstellt.

MULTITEL SMX 250

Ente	Rev.	Descrizione	Data	Dis.	Contr.	Ap.AQ
MRK	0	EMISSIONE	27/04/18	L.B.		

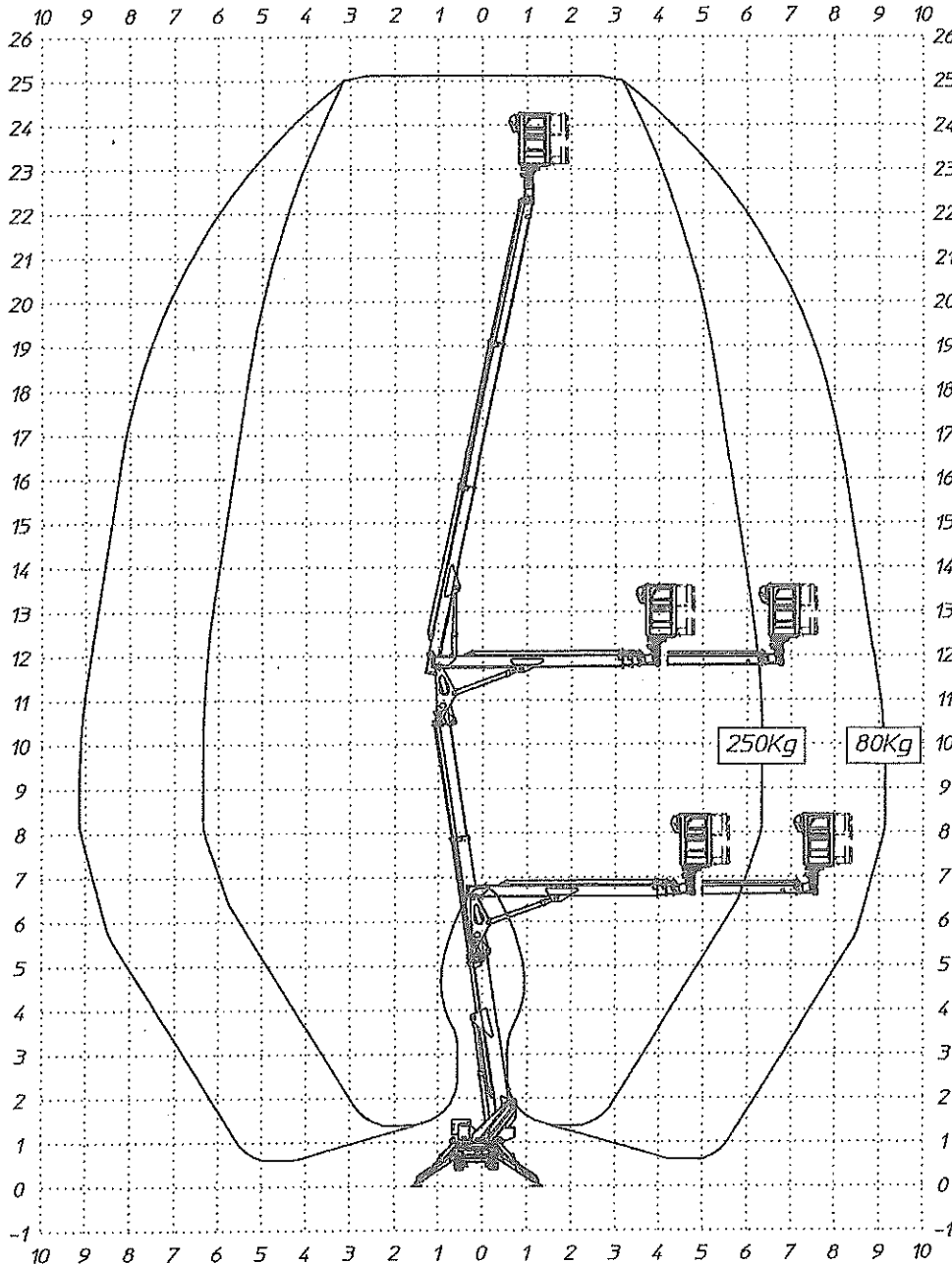
DIAGRAMMA - SCHEDA 54/2 - Rev. 0 - 15/12/00

D63171

STABILIZZATORI PARZIALMENTE ESTESI
PARTIALLY EXTENDED STABILIZERS
STABILISATEURS ETENDUS PARTIELLEMENT
PARTIAL AUSGEFAHRENE STÜTZEN

SBRACCIO DI LAVORO
WORKING OUTREACH
DEPORT DE TRAVAIL
SEITLICHE REICHWEITE

	250Kg	80Kg
SBRACCIO DI LAVORO	6,30m ±5%	9,10m ±5%
WORKING OUTREACH	6,30m ±5%	9,10m ±5%
DEPORT DE TRAVAIL	6,30m ±5%	9,10m ±5%
SEITLICHE REICHWEITE	6,30m ±5%	9,10m ±5%



Machina dotata di sistema di limitazione dello sbraccio a controllo di momento, le linee del grafico rappresentano le condizioni limite, ovvero con il carico massimo (carico nominale) e con il carico minimo (peso di una persona senza attrezzi - 80kg). Per ogni carico compreso tra questi due valori si ottiene una curva che sta tra le due linee tracciate.

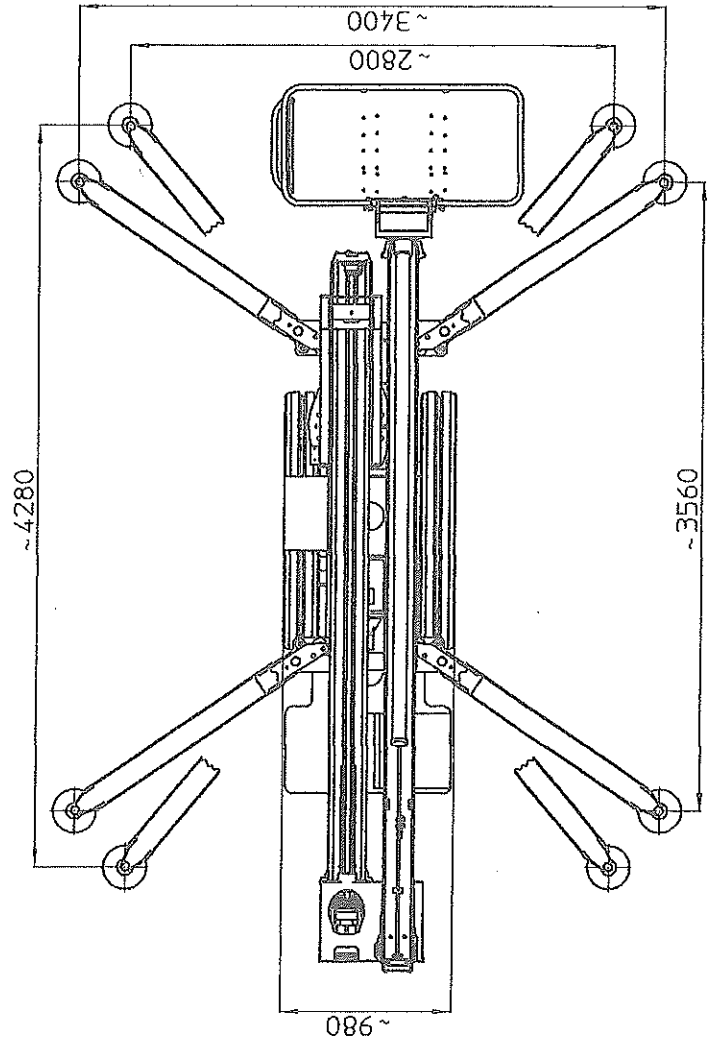
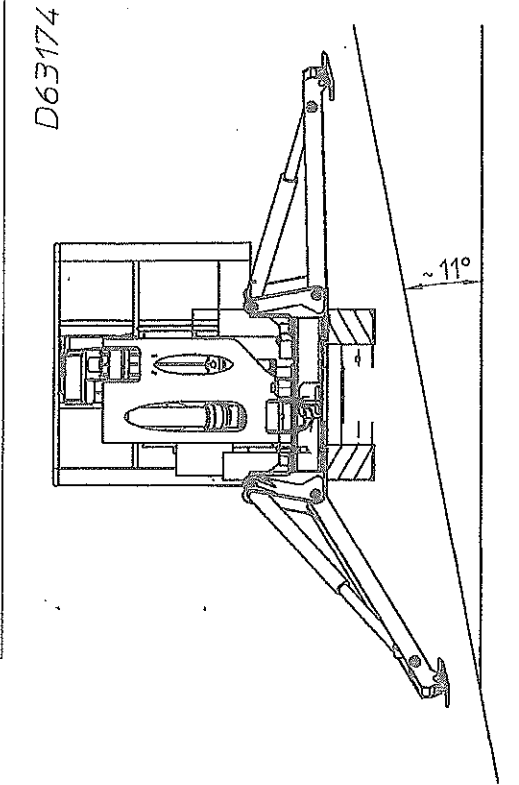
Machine equipped with a movement control extension limit system. The graphic lines represent the limit conditions, meaning the maximum load (nominal load) and with a minimum load (weight of one person without tools - 80 kg). Every load between these two values obtains a curve that runs between the two marked lines.

Machiner équipée d'un système de limitation de la portée à contrôle de moment, les lignes du graphique représentent les conditions limites, c'est-à-dire avec la charge maximum (charge nominale) et avec la charge minimum (poids d'une personne sans outils - 80 kg). Pour toute charge comprise entre ces deux valeurs, on obtient une courbe qui se situe entre les deux lignes tracées.

Die Maschine ist mit einem System zur Begrenzung der Ausladung mit Prüfmoment ausgestattet, die Grafiklinien stellen die Grenzbedingungen mit der maximalen Last (Nennlast) und der Mindestlast (Gewicht) einer Person ohne Werkzeuge - 80 kg dar. Für jede Last innerhalb dieser beiden Werte wird eine Kurve zwischen den beiden Linien erstellt.

MULTITEL SMX 250

Ente	Rev.	Descrizione	Data	Dis.	Contr.	Ap.AQ
MRK	0	EMISSIONE	27/04/18	L.B.		
DIAGRAMMA - SCHEDA 54/2 - Rev. 0 - 15/12/00						



TIPO DI STABILIZZAZIONE	PORTATA CESTELLO (kg)	250kg
	DIAGRAMMA DI LAVORO	D63171
PIEDI PARZIALI	PIEDI ESTESI	D63172
DIS. STABILIZZAZIONE		
PESO COMPLESSIVO		~2660 kg
NOTE:		