

**AVVERTENZA**

Per altri dati consultare il libretto "caratteristiche tecniche per PLE e registro di controllo", fornito a corredo della macchina, di cui fa parte integrante.

### 3.7 Dimensioni

**AVVERTENZA**

Le dimensioni di ingombro variano in funzione del veicolo sul quale la PLE viene installata. Consultare il libretto "caratteristiche tecniche per PLE e registro di controllo", fornito a corredo della macchina, di cui fa parte integrante.

#### NISSAN 35t

**Ingombri in ordine di marcia (dati relativi al veicolo illustrato)**

Lunghezza in ordine di marcia	6880 mm
Larghezza in ordine di marcia	2246 mm
Altezza in ordine di marcia	2789 mm

**Ingombri macchina stabilizzata (dati relativi al veicolo illustrato)**

Lunghezza	6880 mm
Larghezza macchina stabilizzata (max)	3900 mm
Larghezza macchina stabilizzata (min)	2387 mm

#### CESTA ALL

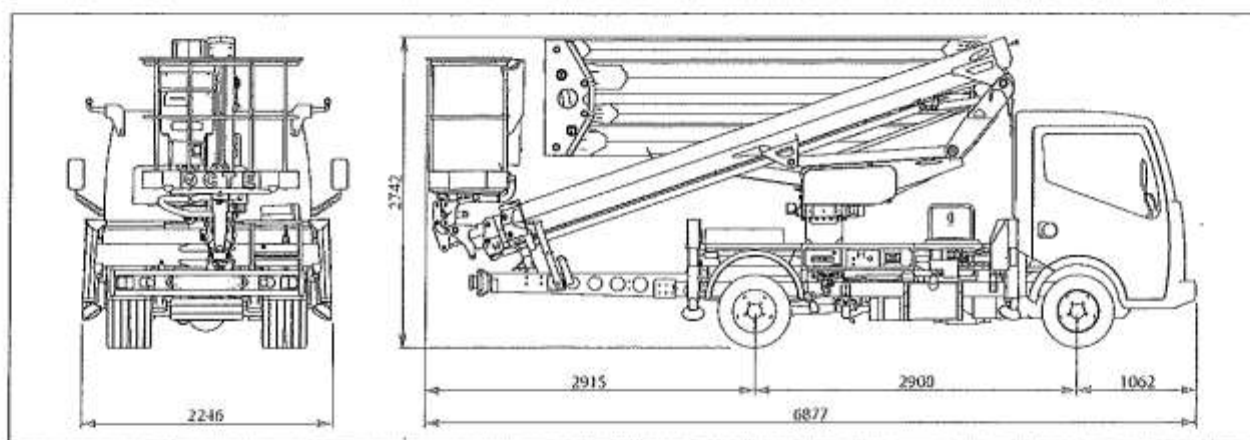


Fig. 3.4

### 3.8.2 Aree di lavoro e portate in base alla stabilizzazione

#### NISSAN 35t CESTA ALL

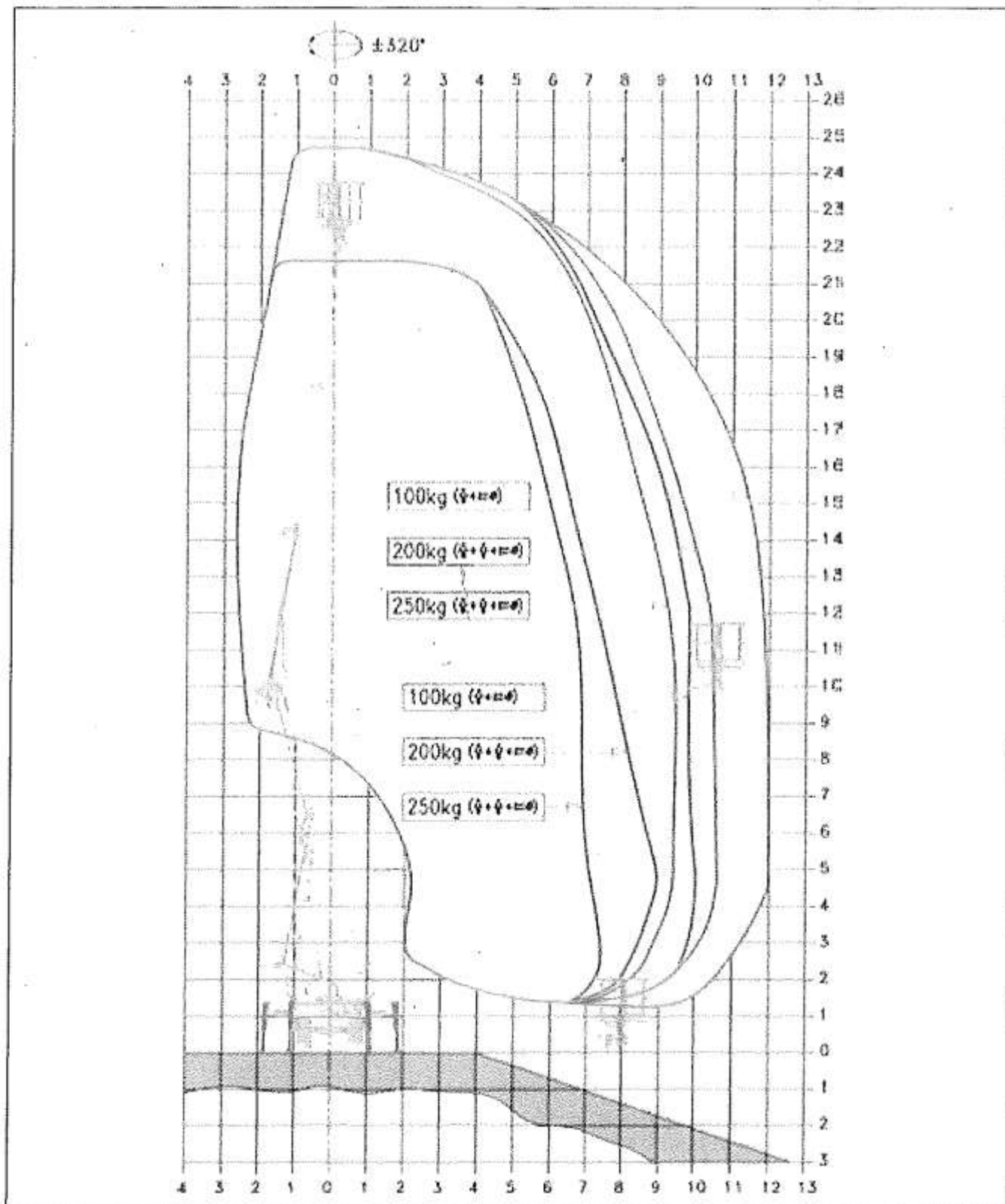


Fig. 3.6

### 3.8 Area di lavoro

#### 3.8.1 Curve di lavoro in pianta

Nell'illustrazione seguente è rappresentata, in pianta, la portata massima permessa in relazione allo sbraccio, alla posizione angolare della torretta ed alla posizione degli stabilizzatori (sfilati o retratti).

#### NISSAN 35t CESTA ALL

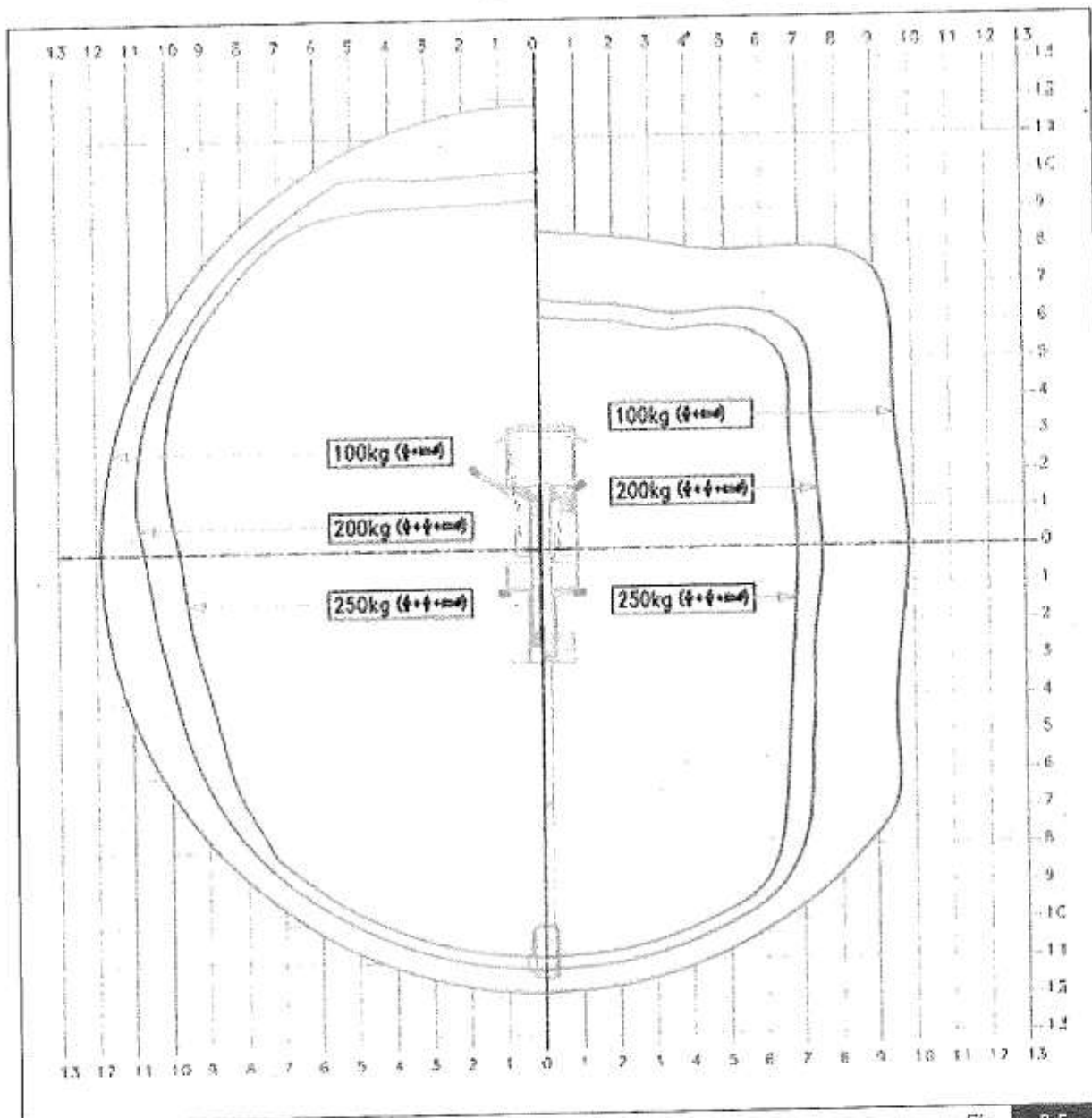


Fig. 3.5