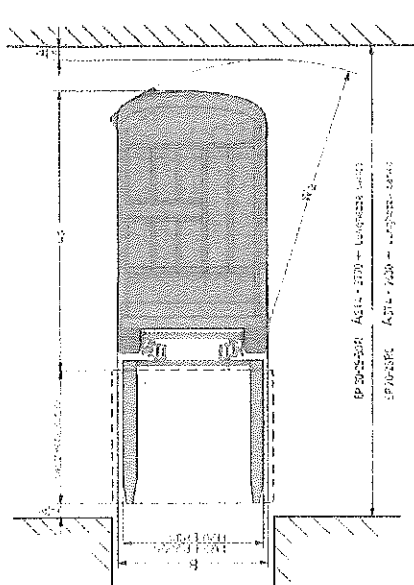
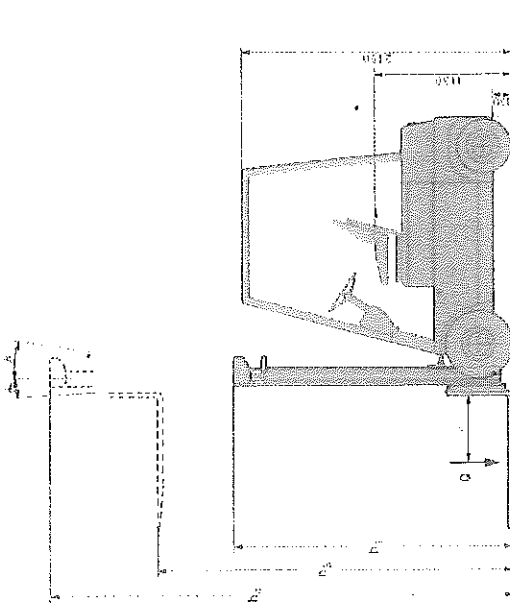


# EP 20RC-25RC-25R-30R

1. Costruttore	Siga		MORA		MORA		MORA	
2. Modella	EP 20RC	EP 25RC	EP 25R	EP 30R	EP 25R	EP 30R	EP 25R	EP 30R
3. Capacità	Kg		2000	2500	2500	3000	2500	3000
4. Sarcinatura	mm		500	500	300	500	300	500
5. Tipo di motore	ELETTRICO		ELETTRICO	ELETTRICO	ELETTRICO	ELETTRICO	ELETTRICO	ELETTRICO
6. Carica	SEDUTO		SEDUTO	SEDUTO	SEDUTO	SEDUTO	SEDUTO	SEDUTO
7. Gomme	V/P		V/P	V/P	V/P	V/P	V/P	V/P
8. Ruote (k motrici)	2x/2		2x/2	2x/2	2x/2	2x/2	2x/2	2x/2
9. Montanti scampi	mm		3200	3260	3200	3200	3200	3200
10. Altezza di sollevamento	mm		3200	3260	3200	3200	3200	3200
11. Altezza di sollevamento	mm		3200	3260	3200	3200	3200	3200
12. Sospensione libere normale	mm		1600	1600	1600	1600	1600	1600
13. Sospensione libere speciale	mm		1000x130x40	1000x130x40	1000x130x40	1000x130x40	1000x130x40	1000x130x40
14. Lunghezza x Larghezza x Spessore	mm		577*	577*	577*	577*	577*	577*
15. Distanza tra assi	mm		2180	2180	2180	2180	2180	2180
16. Distanza tra assi	mm		1200 (1150)	1200 (1150)	1200 (1150)	1200 (1150)	1200 (1150)	1200 (1150)
17. Altezza minima ingombro	mm		2230	2230	2230	2230	2230	2230
18. Altezza massima ingombro	mm		2850	2850	2850	2850	2850	2850
19. Passo di curva	mm		1950	1950	1950	1950	1950	1950
20. Distanza dal carico	mm		450	450	450	450	450	450
21. Caricatore a curva 90°	mm		2150	2150	2150	2150	2150	2150
22. Caricatore a curva 180°	mm		3430/3530	3430/3530	3430/3530	3430/3530	3430/3530	3430/3530
23. Stabilità	SI		SI	SI	SI	SI	SI	SI
24. Trazione con/ senza carico	Km/h		12/14	12/14	12/14	12/14	12/14	12/14
25. Velocità	m/s		0,26/0,34	0,26/0,34	0,26/0,34	0,26/0,34	0,26/0,34	0,26/0,34
26. Accelerazione con/ senza carico	m/s <sup>2</sup>		0,45	0,45	0,45	0,45	0,45	0,45
27. Storni al traino	Kg		400	390	340	340	340	340
28. Capacità di carico	Kg		1050	1050	1050	1050	1050	1050
29. Pendenza max. sup.	%		9/11	7/10	7/10	7/10	7/10	7/10
30. Pendenza max. inf.	%		4/30	4/30	4/30	4/30	4/30	4/30
31. Peso vuoto	Kg		4390	4690	4220	4690	4220	4690
32. Peso pieno	Kg		2440/1950	2440/2250	2440/1950	2560/2450	2440/1950	2560/2450
33. Capacità di carico	Kg		5700/6500	5520/6700	5200/6100	7330/6300	5200/6100	7330/6300
34. Numero anteriori/posteriori	2/2		2/2	2/2	2/2	2/2	2/2	2/2
35. Dimensione pneumatici	mm		230x100 (650x10)	230x100 (650x10)	230x100 (650x10)	230x100 (650x10)	230x100 (650x10)	230x100 (650x10)
36. Dimensione pneumatici	mm		18x7-8	18x7-8	18x7-8	18x7-8	18x7-8	18x7-8
37. Dimensione pneumatici	mm		1500	1500	1500	1500	1500	1500
38. Dimensione pneumatici	mm		1000/940	1000/940	1000/940	1000/940	1000/940	1000/940
39. Altezza min. da terra	mm		130	130	130	130	130	130
40. Altezza max. da terra	mm		130	130	130	130	130	130
41. Tipo	MECCANICO		MECCANICO	MECCANICO	MECCANICO	MECCANICO	MECCANICO	MECCANICO
42. Tipo	CORAZZATA		CORAZZATA	CORAZZATA	CORAZZATA	CORAZZATA	CORAZZATA	CORAZZATA
43. Velocità max. ore	Km/h		80/60/50/40	80/60/50/40	80/60/50/40	80/60/50/40	80/60/50/40	80/60/50/40
44. Potenza max. ore	Kw		1550/1640	1550/1640	1550/1640	1550/1640	1550/1640	1550/1640
45. Consumo elettrico	Kwh		12	12	12	12	12	12
46. Consumo elettrico	Kwh		14	14	14	14	14	14
47. Tipo	AVVIND		AVVIND	AVVIND	AVVIND	AVVIND	AVVIND	AVVIND
48. Potenza max. ore	Kw		1550/1640	1550/1640	1550/1640	1550/1640	1550/1640	1550/1640
49. Consumo elettrico	Kwh		12	12	12	12	12	12
50. Consumo elettrico	Kwh		14	14	14	14	14	14
51. Tipo	AVVIND		AVVIND	AVVIND	AVVIND	AVVIND	AVVIND	AVVIND
52. Potenza max. ore	Kw		1550/1640	1550/1640	1550/1640	1550/1640	1550/1640	1550/1640
53. Consumo elettrico	Kwh		12	12	12	12	12	12
54. Consumo elettrico	Kwh		14	14	14	14	14	14
55. Pressione di lavoro	Atm		110	130	130	130	130	150

\* Misure per dimensioni dei macchinari

AGENTE DI ZONA:



Asi - Wa + X + a + (lunghezza carico)  
a = 200 mm.

### DIAGRAMMA DELLE PORTATE

