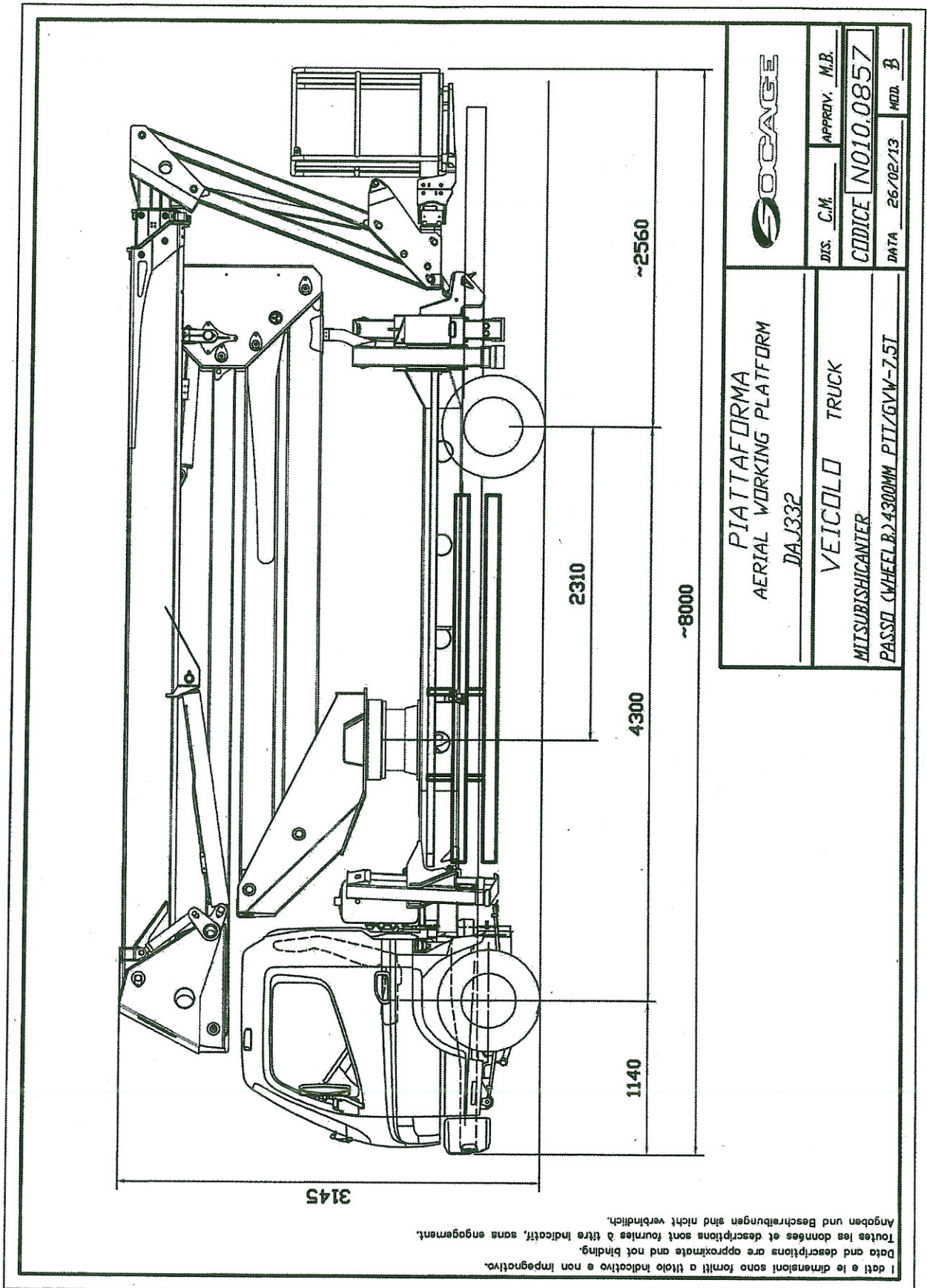


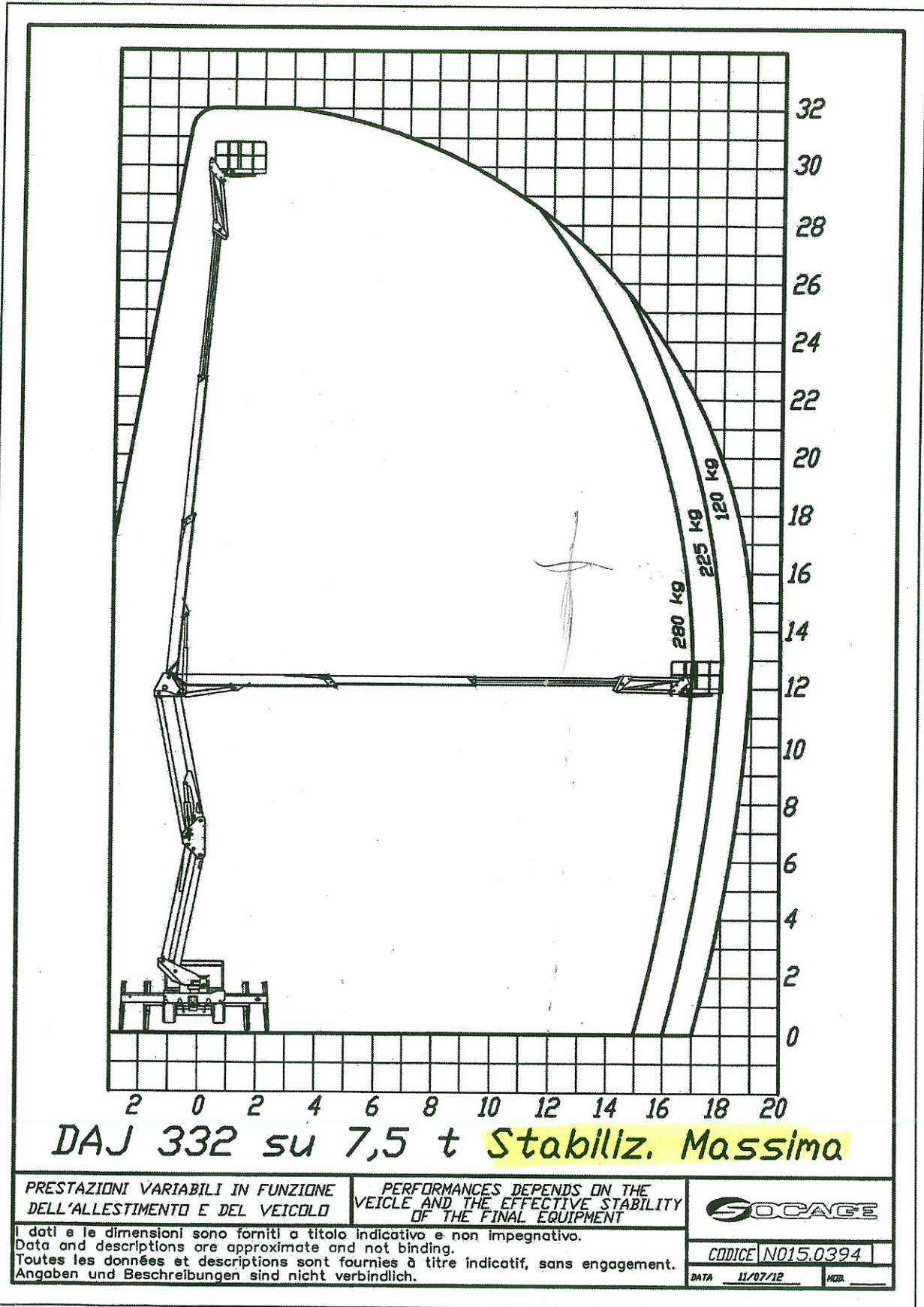
SCHEMA GENERALE



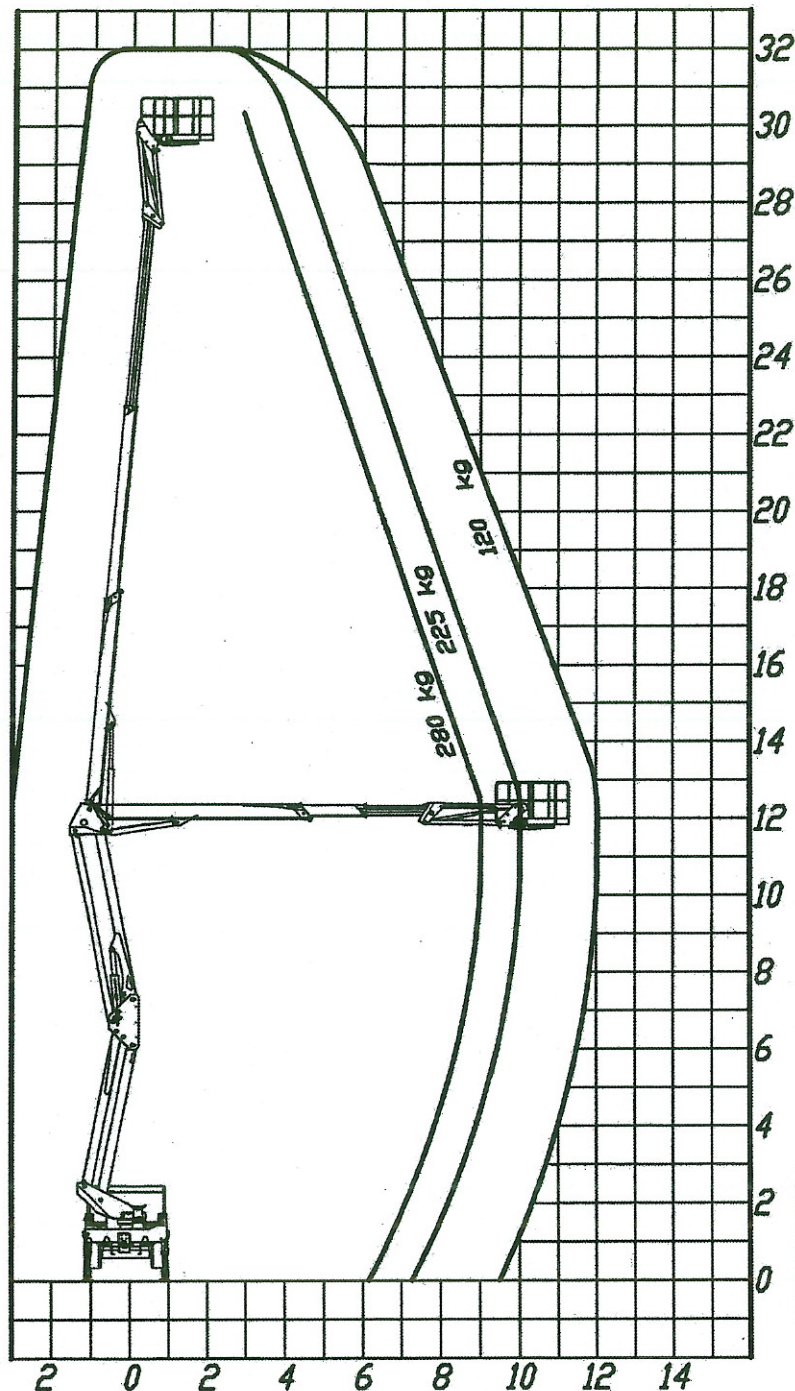
3.3 Caratteristiche tecniche

Modello	DAJ 332	SO-0043
Tipo Stabilizzazione		ME+ME
Portata max	kg	280 – 3 pers.
Altezza massima di lavoro	m	32,0
Altezza massima piano di calpestio cesto	m	30,00
PRESTAZIONI TRAVERSE ESTESE		
Sbraccio massimo di lavoro	m	17,00
Sbraccio massimo bordo cesto	m	16,30
PRESTAZIONI TRAVERSE PARZIALMENTE APERTE		
Sbraccio massimo di lavoro	m	13,00
Sbraccio massimo bordo cesto	m	12,30
PRESTAZIONI TRAVERSE CHIUSE		
Sbraccio massimo di lavoro	m	9,00
Sbraccio massimo bordo cesto	m	8,30
Dimensioni cesto alluminio	mm	1800x700x1100
Rotazione sovrastruttura	°	700
Rotazione cesto	°	90° destra, 90° sinistra
Velocità di sollevamento	m/s	0,4
Velocità di sfilo	m/s	0,4
Velocità di rotazione	m/s	0,7
Carico massimo sotto gli stabilizzatori	kg	5600
Carico specifico sotto gli stabilizzatori	daN/cm ²	23
Dimensioni in ordine di marcia	Vedi schema pag. 3.6	
Livello vibrazioni	m/s ²	< 0,25
Livello d'intensità acustica LWA	dB	80
<p>Nota: Il rumore prodotto è causato dal motore dell'autocarro, la rivelazione del rumore sulla piattaforma a 1,60 m dal piano di calpestio durante le fasi di salita, discesa e sfilamento non ha segnalato livelli di pressione acustica superiori a 80 dBA</p>		

AREA DI LAVORO TRAVERSE ESTESE



AREA DI LAVORO TRVERSE CHIUSE



Portata (kg)	Sbraccio h.c.r (m)
280	8,3
225	9,3
120	11,3

DAJ 332 su 7,5 t **Stabiliz. in sagoma**

PRESTAZIONI VARIABILI IN FUNZIONE DELL'ALLESTIMENTO E DEL VEICOLO

PERFORMANCES DEPENDS ON THE VEICLO AND THE EFFECTIVE STABILITY OF THE FINAL EQUIPMENT



I dati e le dimensioni sono forniti a titolo indicativo e non impegnativo.
 Data and descriptions are approximate and not binding.
 Toutes les données et descriptions sont fournies à titre indicatif, sans engagement.
 Angaben und Beschreibungen sind nicht verbindlich.

CODICE **NO15.0396**

DATA 11/07/12

MOD.

AREA DI LAVORO TRAVERSE PARZIALMENTE APERTE

