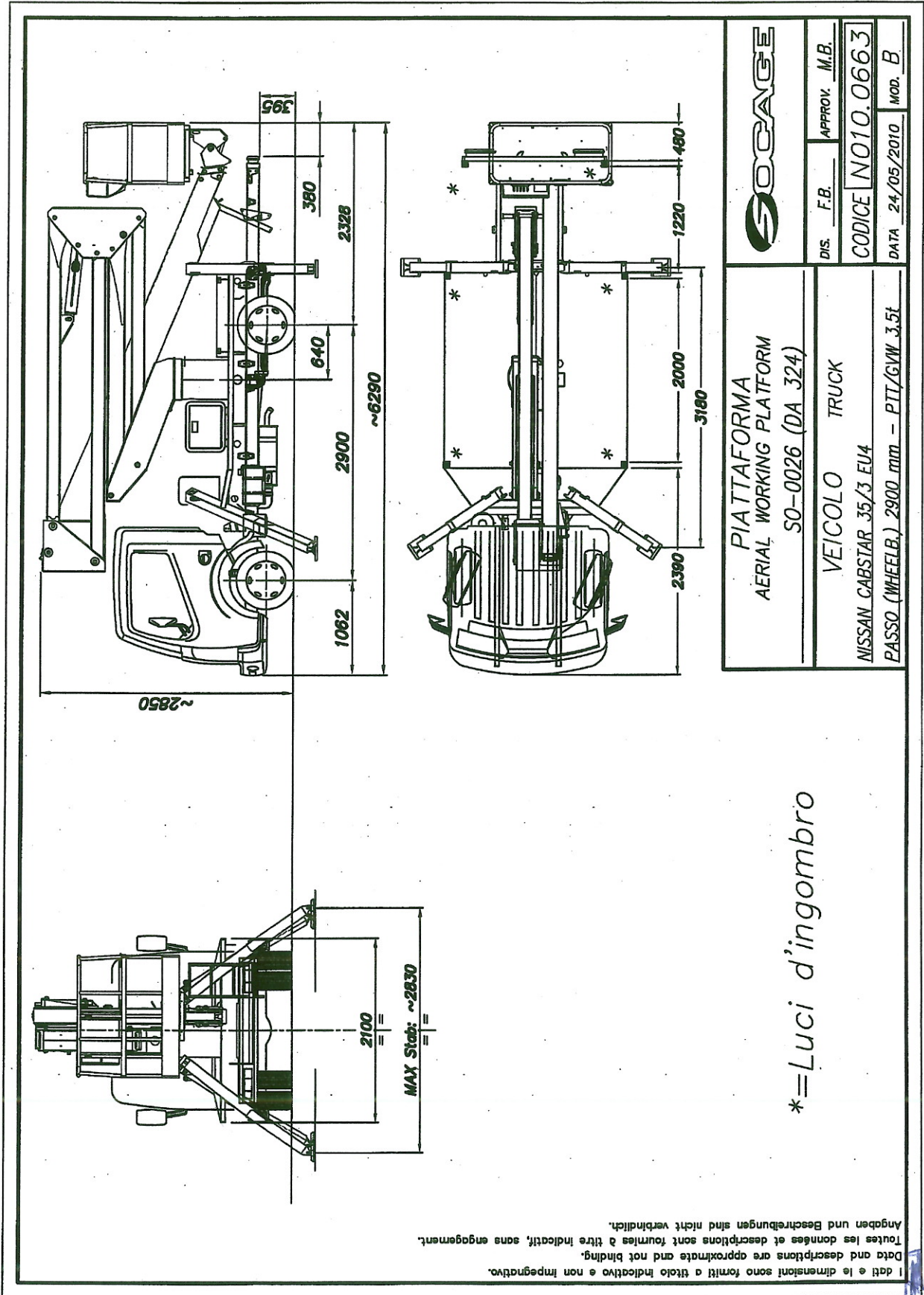
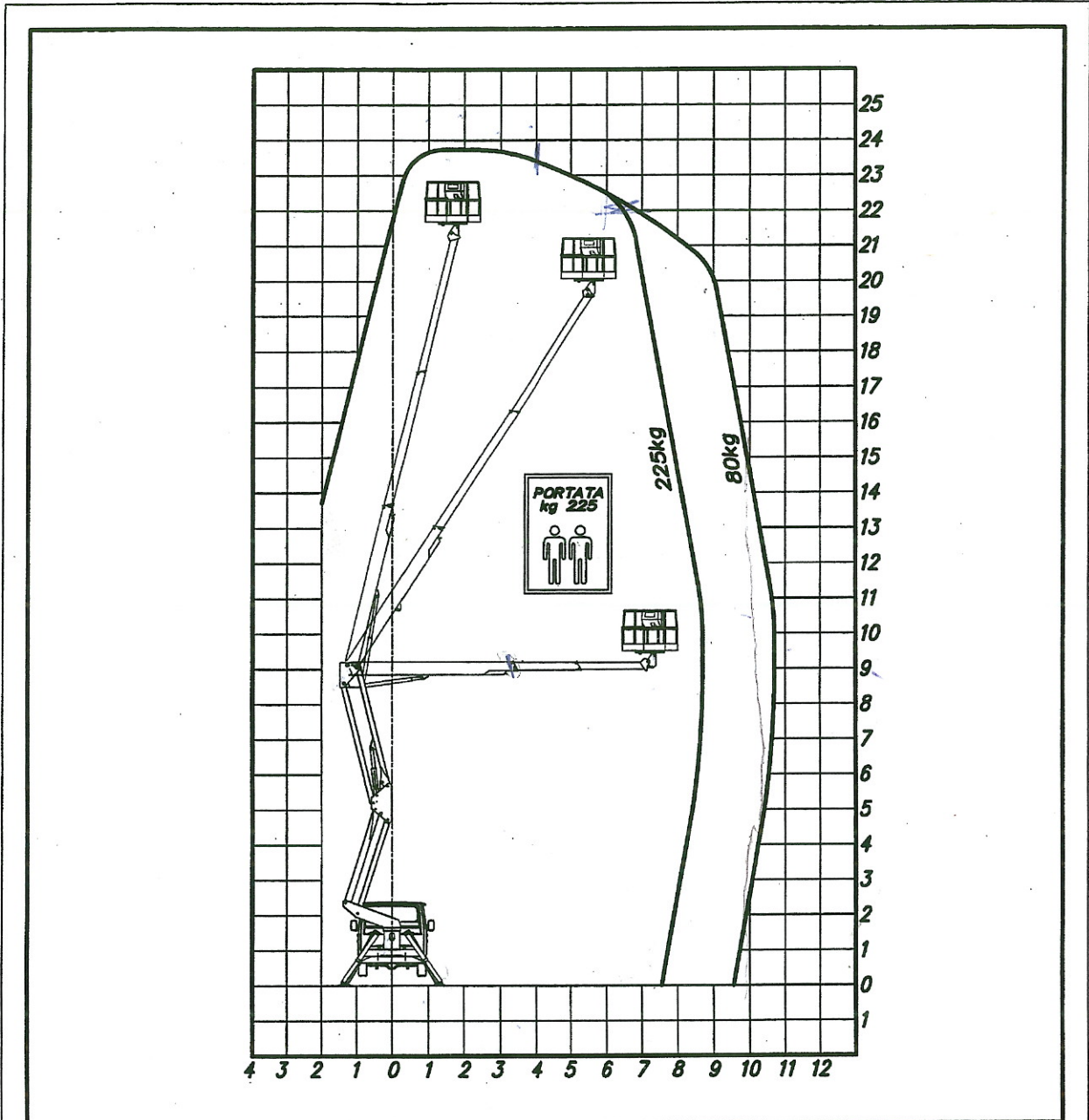


SCHEMA GENERALE



AREA DI LAVORO



CARATTERISTICHE TECNICHE - TECHNICAL SPECIFICATIONS

ALTEZZA MAX DI LAVORO - MAXIMUM WORKING HEIGHT	23,7
ALTEZZA PIANO DI CALPESTIO - WALKING FLOOR HEIGHT	21,7
SBRACCIO MAX DI LAVORO CON ROTAZIONE CESTO	8,70m
PORTATA - MAXIMUM CAPACITY LOAD	225 Kg

socage

PIATTAFORMA
AERIAL WORKING
PLATFORM

SO-0026 (DA 324)

TOLLERANZA SULLE PRESTAZIONI INDICATE $\pm 3\%$
IN RAGIONE DELL'ALLESTIMENTO E DEGLI ACCESSORI

THE WORKING DIAGRAMS CAN VARY BY $\pm 3\%$ DEPENDING
ON THE TYPE OF INSTALLATION AND ACCESSORIES

I dati e le dimensioni sono forniti a titolo indicativo e non impegnativo.
Data and descriptions are approximate and not binding.

Toutes les données et descriptions sont fournies à titre indicatif, sans engagement.
Angaben und Beschreibungen sind nicht verbindlich.

CODICE **NO15.0280**

DATA 01/10/09

MOD.

3.3 Caratteristiche tecniche

Modello	DA324	SO-0026
Altezza massima di lavoro	m	23,70
Altezza massima piano di calpestio cesto	m	21,70
Sbraccio massimo di lavoro	m	8,70
Sbraccio massimo bordo cesto	m	8,00
Portata standard	kg	225
Dimensioni cesto alluminio	mm	1400x700x1100
Dimensioni cesto polietilene (optional)	mm	1300x800x1100
Dimensioni cesto alluminio (optional)	mm	1600x700x1100 (con limitatore di carico)
Rotazione sovrastruttura	°	Continua
Rotazione cesto	°	60° destra, 60° sinistra
Velocità di sollevamento	m/s	0,4
Velocità di sfilo	m/s	0,4
Velocità di rotazione	m/s	0,7
Carico massimo sotto gli stabilizzatori	kg	3200
Carico specifico sotto gli stabilizzatori	daN/cm ²	12
Dimensioni in ordine di marcia	Vedi schema pag. 3.6	
Livello vibrazioni	m/s ²	< 0,25
Livello d'intensità acustica LWA	dB	80
Nota: Il rumore prodotto è causato dal motore dell'autocarro, la rivelazione del rumore sulla piattaforma a 1,60 m dal piano di calpestio durante le fasi di salita, discesa e sfilamento non ha segnalato livelli di pressione acustica superiori a 80 dBA		